

Pilkington **Optilam**[™]

Informacje techniczne



| Nazwa szkła | Przepuszczalność światła (%) | Odbicie światła zew. (%) | Całkowita przepuszczalność energii słonecznej (%) | Współczynnik U_g [W/m ² K] | Przepuszczalność promieni UV (%) | Klasa |
|-------------|------------------------------|--------------------------|---|---|----------------------------------|-------|
|-------------|------------------------------|--------------------------|---|---|----------------------------------|-------|

Szyby bezpieczne

| | | | | | | |
|---|----|---|----|-----|---|-------|
| Pilkington Optilam [™] 4,4 | 89 | 8 | 82 | 5,8 | 3 | 2(B)2 |
| Pilkington Optilam [™] 6,4 | 88 | 8 | 79 | 5,7 | 3 | 2(B)2 |
| Pilkington Optilam [™] 8,4 | 87 | 8 | 77 | 5,7 | 3 | 2(B)2 |
| Pilkington Optilam [™] 12,4 | 85 | 8 | 73 | 5,5 | 3 | 1(B)1 |
| Pilkington Optilam [™] 6,8 | 88 | 8 | 78 | 5,7 | 1 | 1(B)1 |
| Pilkington Optilam [™] 8,8 | 87 | 8 | 76 | 5,7 | 1 | 1(B)1 |

Klasy bezpieczeństwa dla szyb bezpiecznych określono zgodnie z PN-EN 12 600.

Szyby ochronne

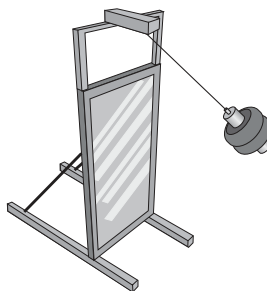
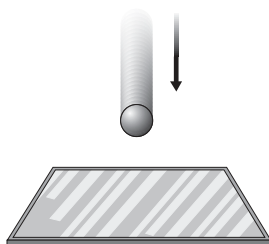
| | | | | | | |
|---|----|---|----|-----|---|-----|
| Pilkington Optilam [™] 6,8 | 88 | 8 | 78 | 5,7 | 1 | P2A |
| Pilkington Optilam [™] 6,8 | 87 | 8 | 76 | 5,7 | 1 | P2A |
| Pilkington Optilam [™] 10,3 | 87 | 8 | 74 | 5,6 | 0 | P5A |
| Pilkington Optilam [™] 12 | 88 | 8 | 75 | 5,5 | 0 | P6B |
| Pilkington Optilam [™] 7,5 | 88 | 8 | 77 | 5,7 | 0 | P4A |
| Pilkington Optilam [™] 9,5 | 87 | 8 | 75 | 5,6 | 0 | P4A |
| Pilkington Optilam [™] 15 | 85 | 8 | 69 | 5,4 | 0 | P6B |
| Pilkington Optilam [™] 19,5 | 82 | 8 | 65 | 5,3 | 0 | P6B |
| Pilkington Optilam [™] 20,6 | 83 | 8 | 65 | 5,3 | 0 | P6B |
| Pilkington Optilam [™] 22,6 | 90 | 8 | 78 | 5,2 | 0 | P7B |
| Pilkington Optilam [™] 29,8 | 79 | 7 | 59 | 5,0 | 0 | P7B |
| Pilkington Optilam [™] 32,1 | 89 | 8 | 76 | 5,0 | 0 | P7B |
| Pilkington Optilam [™] 39 | 74 | 7 | 54 | 4,8 | 0 | P8B |

Klasy bezpieczeństwa dla szyb ochronnych określono zgodnie z PN-EN 356.

Szyby kuloodporne

| | | | | | | |
|---|----|---|----|-----|---|------|
| Pilkington Optilam [™] 20 | 83 | 8 | 65 | 5,3 | 0 | BR2S |
| Pilkington Optilam [™] 24 | 80 | 7 | 62 | 5,2 | 0 | BR3S |
| Pilkington Optilam [™] 26 | 79 | 7 | 60 | 5,1 | 0 | BR4S |
| Pilkington Optilam [™] 37 | 75 | 7 | 54 | 4,8 | 0 | BR5S |
| Pilkington Optilam [™] 46 | 71 | 7 | 50 | 4,6 | 0 | BR6S |

Klasy bezpieczeństwa dla szyb kuloodpornych określono zgodnie z PN-EN 1063.



Badanie próbek szkła o wymiarach 1100×900 mm na uderzenie spadającą kulą o średnicy 100 mm i masie 4,11 kg z wysokości: 1500, 3000, 6000 lub 9000 mm.
Zgodnie z normą PN-EN 356. Klasy: P1A, P2A, P3A, P4A, P5A.

Badanie próbek szkła o wymiarach 1938×876 mm na uderzenie wahadłem o wadze 50 kg z wysokości: 190, 450 lub 1200 mm.
Zgodnie z normą PN-EN 12600.

Dane techniczne szkła laminowanego Pilkington **Optilam**[™] produkowanego przez Pilkington Polska w Sandomierzu.

Wymiary standardowe

Szkło laminowane Pilkington **Optilam**[™] dostępne jest w wymiarach Jumbo (6000×3210 mm) oraz Les:

- 3210/1605×2000 mm
- 3210/1605×2250 mm
- 3210/1605×2400 mm
- 3210/1605×2550 mm

Grubości i rodzaje szkła

Do produkcji szkła laminowanego stosuje się następujące rodzaje szkła:

- Pilkington **Optilam**[™] Clear o grubości od 2 do 12 mm
- Pilkington **K Glass**[™] N o grubości 3, 4 i 6 mm
- Pilkington **Optifloat**[™] Green, Bronze i Grey o grubości 3, 4, 5 i 6 mm
- Pilkington **Arctic Blue**[™] o grubości 4 i 6 mm
- Pilkington **Activ**[™] o grubości 4, 6, 8 i 10 mm
- Pilkington **Optiwhite**[™] o grubości 12 mm

Grubości i rodzaje folii PVB

W szkło laminowanym Pilkington **Optilam**[™] wykorzystuje się następujące rodzaje folii:

- Folie bezbarwne o grubości 0,38 mm, 0,76 mm lub ich wielokrotności tj. 1,14 mm (3×0,38 mm), 1,52 mm (2×0,76 mm)
- Folie mleczne o grubości 0,38 mm i 0,76 mm
- Folie kolorowe o grubości 0,38 mm i 0,76 mm (np. Trosifol, Vanceva)
- Folie akustyczne (Pilkington **Optiphon**[™]) o grubości 0,76 mm lub jej wielokrotności

Pilkington IGP w Skierniewicach oferuje szkło laminowane Pilkington **Optilam**[™] i hartowane laminowane Pilkington **Optilam**[™] T na indywidualne zamówienie.

Niniejsza publikacja stanowi jedynie ogólny opis produktów. Dalsze, bardziej szczegółowe informacje można uzyskać u lokalnego dostawcy produktów marki Pilkington. Do obowiązków użytkownika należy sprawdzenie, czy zastosowanie produktu odpowiada konkretnemu przeznaczeniu oraz czy sposób jego użytkowania spełnia wszystkie stosowne przepisy prawa, normy, zasady postępowania i inne wymogi. W najszerszym zakresie dozwolonym przez obowiązujące prawo spółka Nippon Sheet Glass Co. Ltd. oraz jej spółki zależne zrzekają się wszelkiej odpowiedzialności za błędy lub pominięcia w niniejszej publikacji oraz za wszelkie konsekwencje wynikające z polegania na niej. Pilkington, „K Glass”, „Optifloat” i „Optitherm” są znakami handlowymi należącymi do Nippon Sheet Glass Co. Ltd lub jej spółek zależnych.



Znakowanie CE potwierdza, że produkt jest zgodny z odpowiednią zharmonizowaną normą europejską. Etykietę towarzyszącą znakowaniu CE dla każdego produktu, obejmującą deklarowane wartości, można znaleźć na stronie internetowej www.pilkington.com/CE



Pilkington Polska Sp. z o.o.

ul. Portowa 24, 27-600 Sandomierz, tel.: 15 832 30 41, fax: 15 832 39 25

Biuro Doradztwa Technicznego

ul. Wołoska 18, 02-675 Warszawa, tel.: 22 548 75 07, 22 548 75 17, fax: 22 548 75 22

www.pilkington.pl