

Pilkington Pyroclear®



Monteringsanvisning



Observera:

Den här publikationen ger generell vägledning för hantering och installering av Pilkington **Pyroclear**[®]. Det är användarens ansvar att tillse att brandskyddssystemet som helhet överensstämmer med nationella lagar, bestämmelser och standarder. Hänsyn till Pilkingtons monteringsanvisningar befriar inte på något sätt användare från att uppfylla reglerade krav. Monteringsanvisningarna

i sig är inte tillräckligt underlag för att säkerställa att installationen når sin utsatta brandskyddsprestanda. Monteringsanvisningarna är inte tänkta att vara ensamt underlag för brandtekniska bedömningar. Pilkington **Pyroclear**[®] skall installeras som en del i ett testat och godkänt brandskyddssystem enligt gällande lagar och regler.

Monteringsanvisning

Pilkington **Pyroclear**[®] är brandskyddsglas av högsta kvalitet som även vid brand bibehåller sin transparens. Pilkington **Pyroclear**[®] kan kombineras till en isolerruta med härdat motglaset (floatglas, energisparglas eller solskyddsglas). Vid brand hindrar Pilkington **Pyroclear**[®] rök och flammor från att

sprida sig. Pilkington **Pyroclear**[®] är vid leverans försett med kantskyddstejp. Denna är en integrerad del av glaset och får inte avlägsnas. Det är av yttersta vikt att hela glaset och framförallt glaskanterna skyddas mot stötar, slag och annan åverkan vid hantering, transport och lagring.

Godkännande

Av godkännandebevis SC0302-09 framgår vilka Pilkington **Pyroclear**[®] glas som är godkända i respektive brandteknisk klass. Ytterligare information om Pilkington **Pyroclear**[®] finner ni i vår produktbroschyr. Förutsättning för att Pilkington **Pyroclear**[®] skall vara godkänd som brandskyddsglas är montage i konstruktion, som i sin tur, är godkänd för avsedd brandteknisk klass. För montage av Pilkington **Pyroclear**[®] gäller nedanstående anvisning, i det fall inget annat framgår av ramkonstruktionens godkännandebevis. Pilkington **Pyroclear**[®] skall alltid användas i testade godkända

ramkonstruktioner. Skulle glaset trots det monteras i icke testade konstruktioner bör montaget följa nedanstående anvisning. Konstruktionen skall bedömas om den klarar föreskriven brandteknisk klass eller om den utifrån de objekt-sunika förutsättningarna vad gäller t.ex. brandbelastning, verksamhet och utrymningsstrategi kan tillgodose kraven på personsäkerhet och egendomsskydd. För detta kan byggherren behöva engagera en kvalificerad och kunnig brandkonsult. Lämpligt underlag kan då vara brandprovningsrapport eller brandtekniskt utlåtande från t ex SP Brandteknik, Borås.

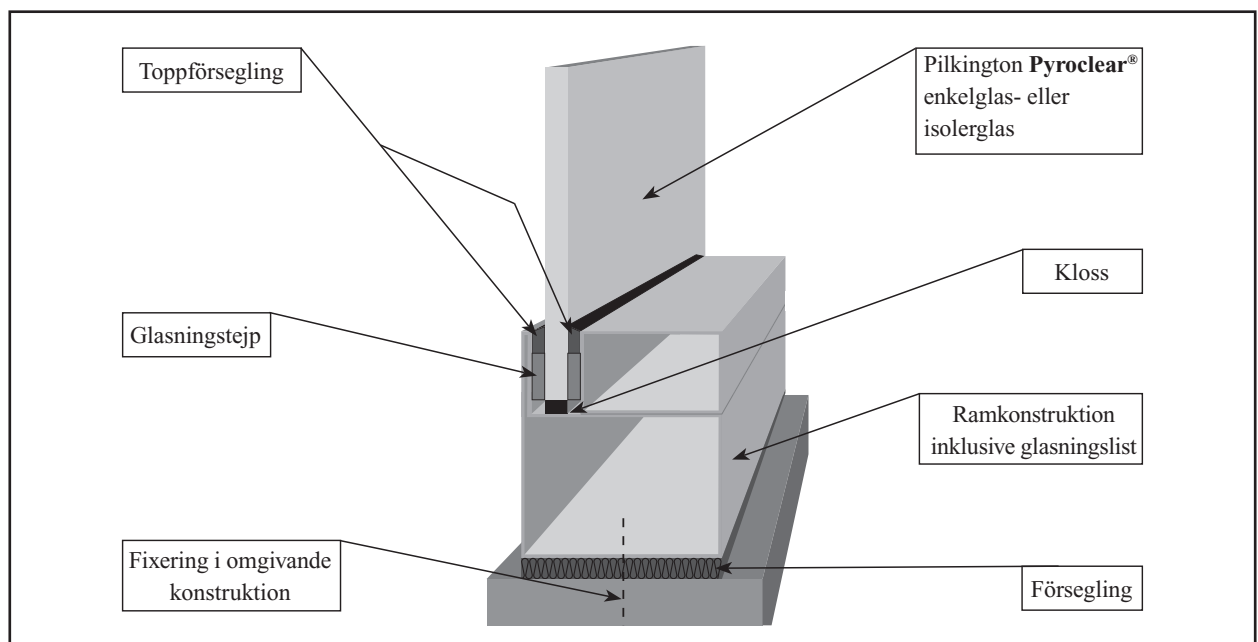
Montering

De anvisningar som gäller vid glasning av Pilkington **Pyroclear**[®] i brandklassade konstruktioner visas i figur

1 och 2 nedan. Exempelyverna är tagna från ett representativt brandklassat stålsystem.

Figur 1:

Principen för montering av brandskyddsglaslet Pilkington **Pyroclear**[®] i stålsystem



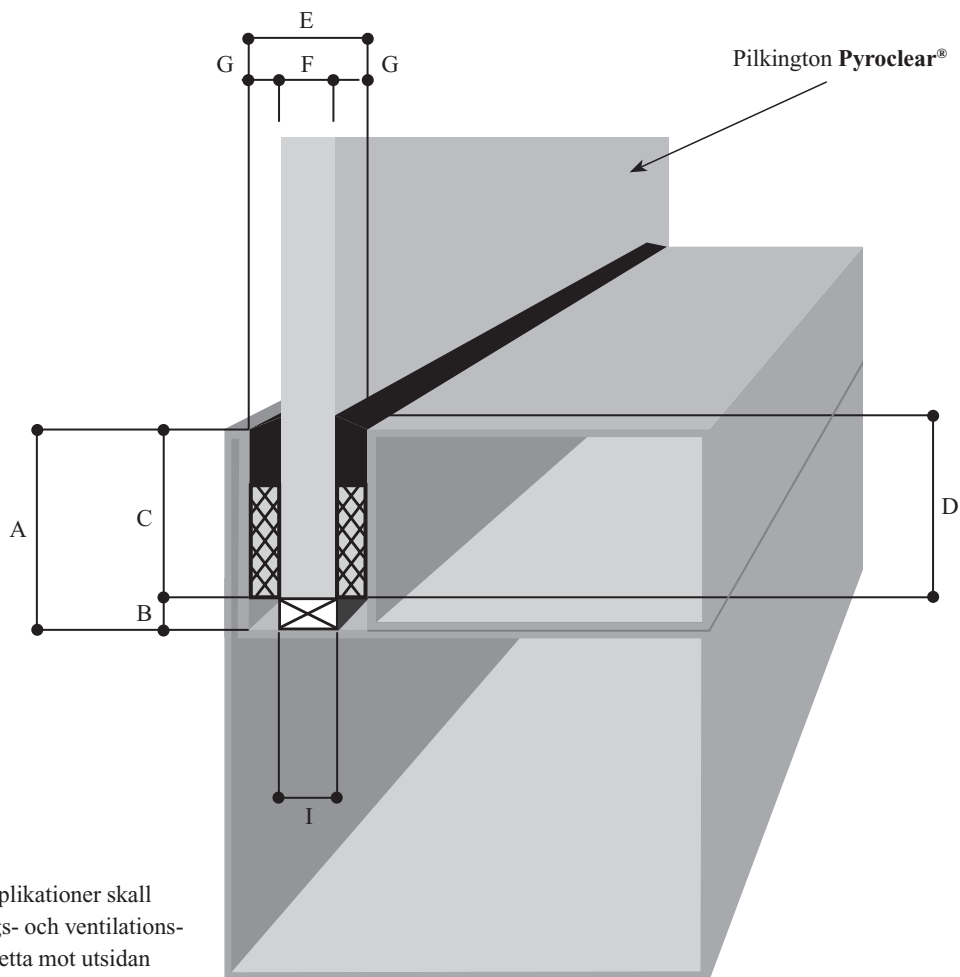
För detaljinformation och materialspecifikation för respektive system hänvisas till det för systemet gällande godkännandebevis/certifikat. I samtliga fall måste falsen före och efter glasing

vara fri från allt löst material och glaset måste vara helt inramat utan fria kanter. Förslag på placering av klossar och avrinningskanaler för karmar i externa miljöer visas i bild 3 och 4.

Figur 2:

Glasningsanvisning – illustration

Exempel: Stålkarm

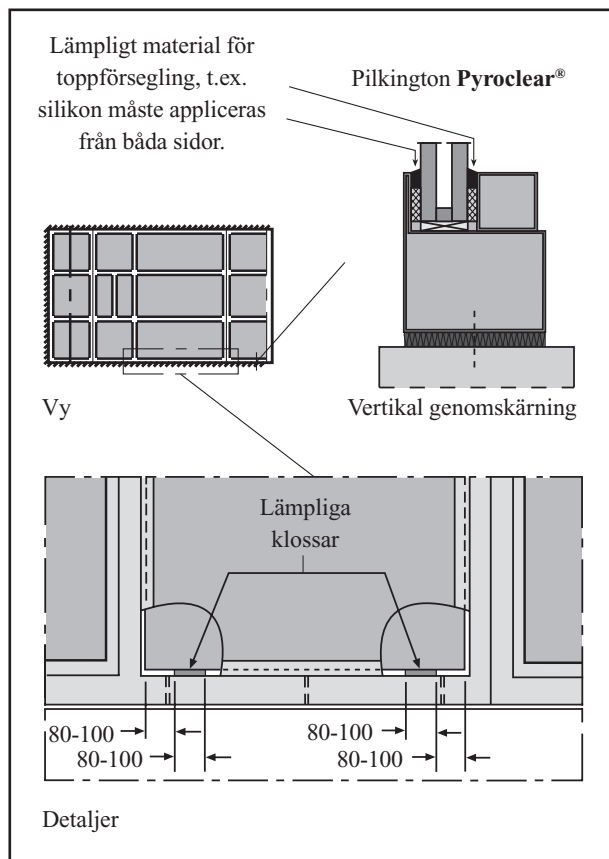


I fasadapplikationer skall avrinnings- och ventilationskanaler vetta mot utsidan

A = Falsdjup	min. 15 mm
B = Mellanrum mellan glas och ram, klostjocklek	min. 5 mm
C = Inbyggnadsdjup	10 mm - 15 mm
D = Kanttäckning, inkl. fogbandshöjd alternativt toppförsegling över list	max. 15 mm
E = Glasningskanalens bredd	F + 2 x G
F = Glastjocklek	
G = Fogbandsbredd	approx. 4 mm
I = Klossens bredd eller glastjockleken F + 2 mm	

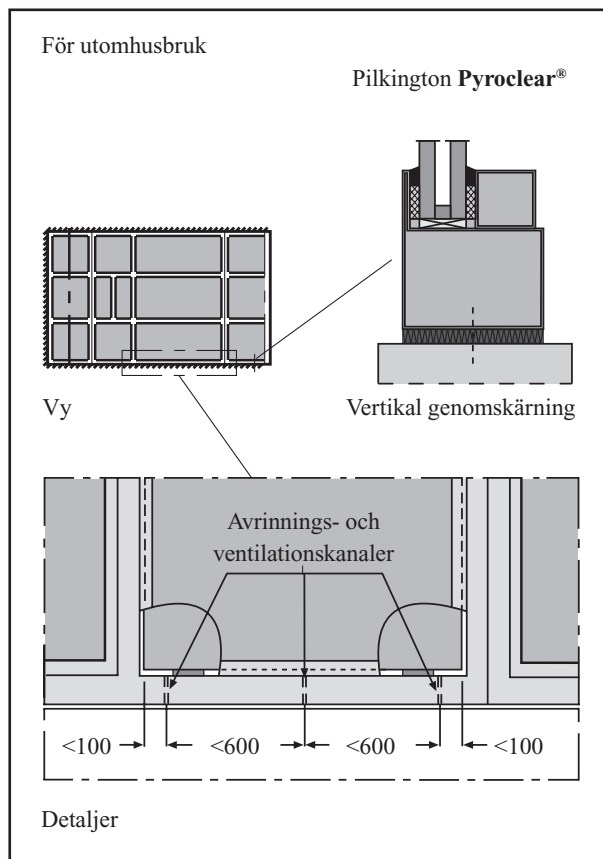
Figur 3:

Föreslagna positioner av klossar



Figur 4:

Föreslagna positioner för avrinningskanaler



Glasning ska ske av kvalificerad personal, enligt gällande rekommendationer och branschpraxis.

Generella riktlinjer

Alla glasningslister, glasningstejp, remsor, kanaler, förseglingsmassor och klossar måste användas enligt specifikation i respektive systems godkännandebevis.

Klossning av Pilkington **Pyroclear**[®] skall som enkelglas samt isolerrutor utföras på sedvanligt sätt. Klossstjocklek, minimum 5 mm. Kloss av Promatec rekommenderas, även hårdträ typ ek, bok eller teak kan användas om systemet tillåter det. Det är möjligt att diagonalklossa Pilkington **Pyroclear**[®] men sådana applikationer måste testas och godkännas i respektive system.

Glasningstejp måste vara brandtålig och flexibel. Direkt kontakt mellan glaset och karmen eller annat glas är under inga omständigheter tillåtet.

Pilkington **Pyroclear**[®] får ej tryckglasas! Glasningslistens kompressionstryck motfogbandet skall vara lågt och jämnt, maximalt 50 N/cm för att undvika att glaset spricker. Punktlaster skall undvikas.

Pilkington **Pyroclear**[®] enkelglas och isolerglasenheter är levererade med en särskild kantskyddstejp framtagen av Pilkington för skydd mot skada. Tejpen har valts på grund av de utomordentliga resultat den visat i testerna och är en aktiv del av systemet. Kantskyddstejpen får under inga omständigheter tas bort, modifieras eller bytas ut varken tillfälligt eller temporärt.

Om kantskyddstejpen skulle skadas, installera inte rutan och kontakta din lokala Pilkington representant för vägledning.

Pilkington **Pyroclear**[®] i Fasad

Pilkington **Pyroclear**[®] för användning i fasader levereras med specifika instruktioner för i vilken riktning glasets skall installeras och dessa instruktioner måste följas.

Pilkington **Pyroclear**[®] för fasader måste installeras i karm-system specifikt designade för ändamålet. Normalt innebär det att en karm framtagen för exteriör miljö är ventilerad med dräneringskanaler. Standard för sådana system är att

När glasningen är klar skall ingen del av tejpen sticka ut över försegling eller profiler/lister. Vid montage av Pilkington **Pyroclear**[®] skall det säkerställas att fukt eller vatten inte kan tränga ner i falsen. Vid utvändigt montage alternativt fuktig innermiljö bör toppförsegling alltid göras med fogmassa enligt MTK brand bilaga 2. Toppförseglingen skall göras omgående när glasen monteras.

karmen måste vara ventilerad och medge uppsamling och avrinning av kondens. Efter montage skall ett mellanrum på minst 5 mm finnas mellan glasets undersida och botten på glasningskanalen. Det är viktigt att kontrollera att avrinningen fungerar som den skall så att kanaler eller hål inte är tilltäppta vid glasning, försegling eller av något annat. Det tillhör normalt underhålla att tillse att avrinningen upprätthålls.

Pilkington **Pyroclear**[®] i speciella inomhusmiljöer

Om applikationen av ett system väntas avvika från de normala för interiöra glassystem bör Pilkingtons Tekniska Rådgivare konsulteras på ett tidigt stadium i planeringen.

Exempel på speciella miljöer kan vara sådana med hög luftfuktighet eller intensiv värme.

Märkning

Pilkington **Pyroclear**[®] levereras med ett identifikationsmärke i ett av hörnen på den brandsäkra rutan. Pilkington **Pyroclear**[®]

märkningen får inte övertäckas eller tas bort och den måste vara synlig även efter installation.

Hantering och lagring

Pilkington **Pyroclear**[®] ska förvaras torrt och inte utsättas för höga temperaturer. Det gäller vid förvaring, hantering, transport, tillfällig lagring på plats och installation. Pilkington **Pyroclear**[®] får lika litet som vanliga glas dras eller rullas över

kant eller hörn. För att lyfta glasen, använd fackmannamässiga hjälpmedel såsom bärremmar eller sugkoppar. Glasrutan måste placeras i karmen försiktigt utan att lutas eller glidas på plats.

Underhåll

Det är användarens ansvar att tillse att normalt underhåll utförs efter installation. Normala rekommendationer för vanligt glas bör följas med extra uppmärksamhet att förseglingar hålls

vattentäta och i god kondition. Avrinnings- och ventilationskanaler måste hållas fria. Vanliga rengöringsmedel och procedurer, generellt rekommenderade för vanligt glas kan användas.

Denna publikation tillhandahåller endast en generell beskrivning av produkterna. Ytterligare detaljer kan hämtas från Pilkington. Det åligger varje enskild användare att försäkra sig om att produkten används på rätt sätt och i överensstämmelse med gällande föreskrifter, normer, riktlinjer, lagar, praxis eller andra krav. Så långt gällande lagar medger, friskriver sig NSG Group och dess dotterbolag allt ansvar för fel eller brister i denna publikation såväl som konsekvenser av att förlita sig på den.

Pilkington är en del av NSG Group.



CE-märkning säkerställer att en produkt följer den harmoniserade europeiska normen. CE-märkningen, inklusive deklarerade värden för våra produkter, finns på www.pilkington.com/CE.



PILKINGTON
NSG Group Flat Glass Business

Pilkington Floatglas AB

Box 530 301 80 Halmstad

Telefon: +46 (0)35 15 30 00 Telefax: +49 (0)35 15 30 30

E-Mail: brand@se.nsg.com

www.pilkington.com