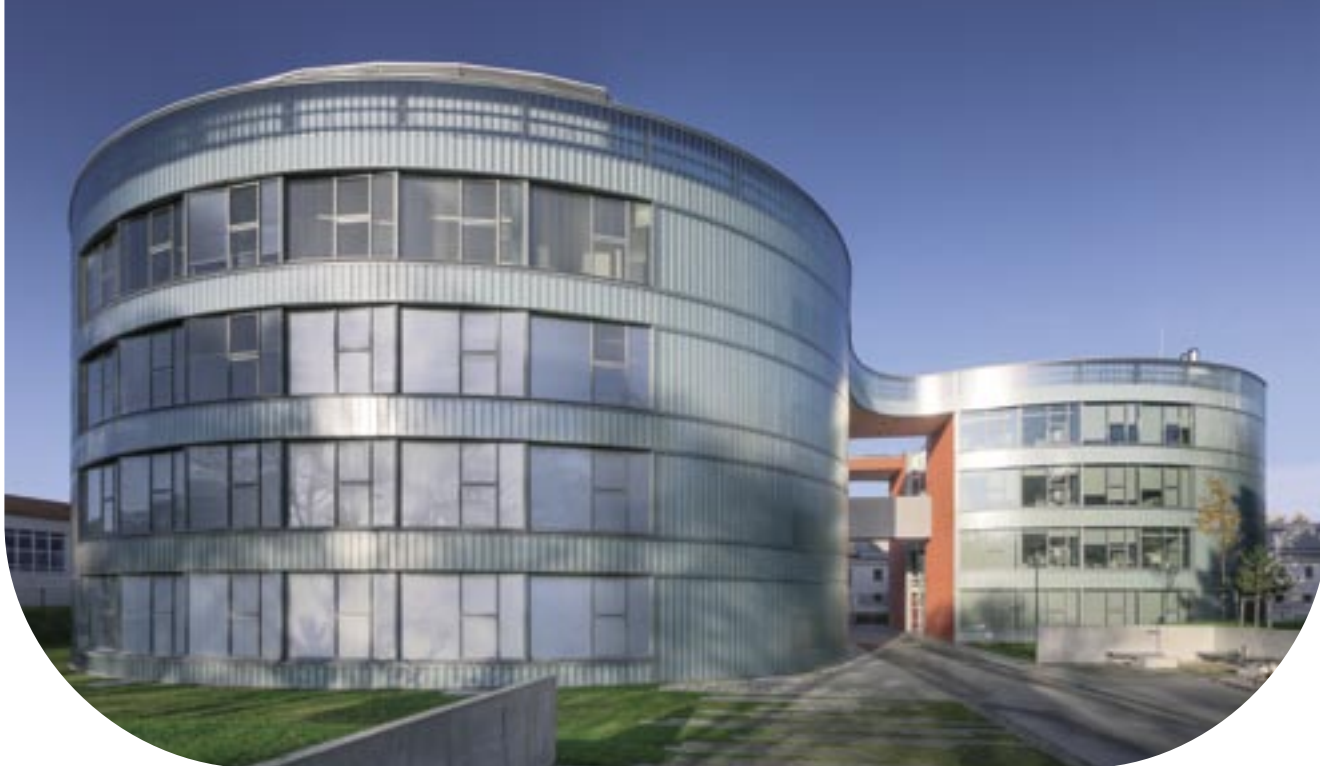




Universiteit, Iowa
Architect: Steven Holl
Foto: Jerry Swanson Architectural Photography





De twee vleugels van het BMFZ-complex worden gescheiden door een doorgangstraat en via bruggen met elkaar verbonden.

Organische schil

Biomedizinisches Forschungszentrum (BMFZ), Rostock (D)

Met een plattegrond die doet denken aan een amoëbe en voorzien is van een organisch aandoende buitenschil, spreidt het BMFZ Rostock zijn functie als Biomedisch en Biotechnisch Onderzoekscentrum zich architectonisch ten toon.

Opdrachtgever:
KOE Kommunale Objektbewirtschaftung und -entwicklung Hansestadt Rostock en Landesbauamt Rostock
Architect:
Deubzer König Architekten, Berlin (D)

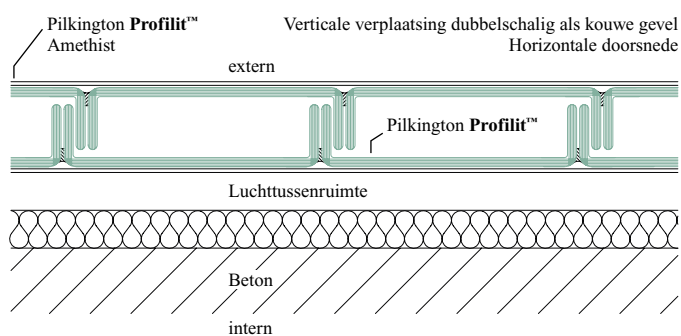
Een groot gemeentelijk en een kleiner universitair gebouw zijn met elkaar verbonden door middel van bruggen met daaronder een doorgang.

De bruggen vormen het symbool voor het concept, het bedrijfsleven en de wetenschap op één locatie met elkaar te verbinden.

Een volledig met dubbelwandige profielglaselementen geconstrueerde buitenwand als voorgehangen geventileerde gevel wordt alleen onderbroken door ramen en trappenhuisen.

De gevel wordt voortgezet als een soort windscherm, een vrijstaande verhoging van 3 m boven de dakrand, waardoor een harmonische bouwhoogte wordt gerealiseerd en tegelijkertijd de op het dak geplaatste technische modules aan het oog worden onttrokken.

De oplossing met Pilkington **Profilit**™ bleek voor dit project het meest economische en esthetisch alternatief, met name omdat de slanke verticale voegenstructuur van het profielglas de vorm van de constructie van de beide polygonale gebouwen eenvoudig kan volgen.



Pilkington Profilit™-beglazing:
buitenschil van ca. 5.100 m² Pilkington **Profilit**™ K25/60/7 dubbelschalig geplaatst (buitenschil met "Amethyst" coating, binnenschil normaal glas zonder coating) voor een warmte-isolerende betongevel, gedeeltelijk geconstrueerd als warme gevel

Trappenhuisen met tranlucente warmte-isolatie in de tussenruimte van het profielglas (buitenschil met "Amethyst" coating, binnenschil met "plus 1.7" coating)



De windschermen van vrijstaande Pilkington **Profilit**™ beglazing optimaliseert de verhoudingen van het gebouw en onttrekt de technische modules op het dak aan het oog.

Translucente entree

Kantoren en productieruimten

Renault Trucks S.p.A., Pero (I)

De gecombineerde kantoor- en productieruimten van de Italiaanse vestiging van Renault Trucks S.p.A. liggen net buiten Milaan, in Pero. In de twee vleugels zijn de administratie en productie gescheiden ondergebracht.

Een transparant vormgegeven verbindingzone dient als centrale zone voor de drie niveaus van de aangrenzende gebouwen en vormt met de twee vleugels een atriumsituatie met een representatief entreekarakter dankzij de flankerende rijen met palmbomen.

Terwijl de beide vleugels gekenmerkt worden door hun horizontaal gestructureerde



Tussen Pilkington **Profilit**[™], de geïntegreerde, transparante vaste beglazing en de horizontaal gestructureerde aluminiumgevel van de vleugels ontstaat een moderne dialoog van bouwmaterialen.

aluminiumbekleding met lichtstraten, speelt de volledig beglaasde gevel van de verbindingzone een opvallende, vormgevende rol. Het oppervlak is opgedeeld vierkanten van 3 x 3 meter, die gedefinieerd worden door brede staalprofielen met daarin opgenomen de Pilkington **Profilit**[™] glaselementen. Vanaf de eerste verdieping zijn in vijf vierkanten transparante lichtopeningen van uiteenlopende grootte asymmetrisch aangebracht, de onderste gevellaag is aan beide zijden voorzien van telkens een enkele deur en in het midden een transparant beglaasd “vierkant”. Boven de dakrand steekt een reeks Pilkington **Profilit**[™] elementen in halve veldgrootte uit als windscherm.

Opdrachtgever/huurder:

Renault Trucks Office,
Pero bij Milaan (I)

Architect:

Alessia Garibaldi en
Giorgio Piliago, Garilab Associati,
Milaan (I)

Aannemer:

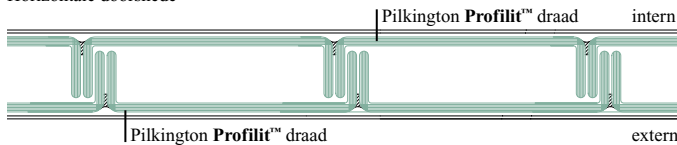
Vetzeria Carro S.r.l - Bollate,
Milaan (I)

Pilkington **Profilit**[™]-beglazing:

ca. 800 m² Pilkington **Profilit**[™]
K25/60/7 draad dubbelschaig
geplaat

Montage grotendeels verticaal,
een klein gedeelte horizontaal

Verticale verplaatsing dubbelschalig
Horizontale doorsnede



De verbindingzone 's nachts:
translucente en transparante delen
zorgen voor een effectvol lichtspel
met wisselende perspectieven van
binnen naar buiten en omgekeerd.





Meubeldesign in neutraal licht

Showroom/expositieruimte met kantoor, Berkel en Rodenrijs (NL)

Hoogwaardige designmeubels komen bijzonder goed tot hun recht door translucente gevels met zoveel mogelijk daglicht.

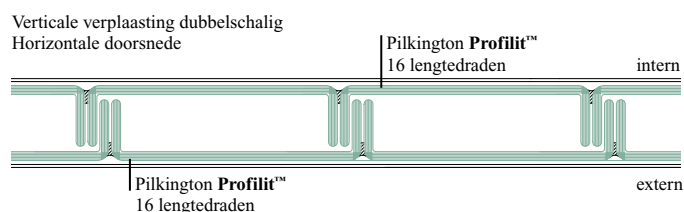
Bij dit object is de architect tegelijkertijd de opdrachtgever en exploitant van een showroom voor exclusieve kantoor- en designmeubels.

OIP architecten hebben aan hun eigen veeleisende gebruiksconcept beantwoord door een expressieve, dynamisch-geometrische bouwvorm te construeren die van binnen royaal verlicht wordt met behulp van profielglas in de gevels op beide bouwlagen.

De dubbelwandige Pilkington **Profilit**[™] beglazing met lengtedraden reikt in de ruim bemeten asymmetrische lichtopeningen bij beide corpussen van de vloer tot aan de dakrand. Op de begane grond is er een smalle horizontale ramenstrook geïntegreerd, die een contrast vormt met de verticale structuur van het profielglas. Net zo belangrijk als de werking aan de buitenkant is het effect binnen.

De kantoorzones baden in het licht en dankzij de uitstekende kleurenweergaveindex van Pilkington **Profilit**[™] ontstonden er natuurlijk verlichte showrooms voor buitengewone meubels.

De horizontaal aangebrachte raamstrook vormt een contrast met de slankere verticale structuur van Pilkington **Profilit**[™].



Opdrachgever en architect:
OIP architecten,
Berkel en Rodenrijs (NL)
Glasverwerkingsbedrijf:
Glasimpex Schiedam b.v.,
Schiedam (NL)

Pilkington Profilit[™]-beglazing:
ca. 600 m² Pilkington **Profilit**[™]
K25/60/7 met 16 lengtedraden
dubbelschalig geplaat



Het daglicht dringt door de gevel van profielglas via de kantoorzones door tot in het centrum van het gebouw.

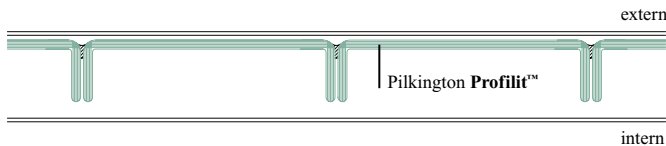
Lichtobject en geluidsisolerende gevel

Appartementencomplex

Innsbrucker Ring, München (D)

Met de vier nieuwe appartementengebouwen aan de druk bereiden Innsbrucker Ring in München ontstond in het kader van een gewenste integratie van wonen en een opvallende gevelfunctie attractieve woonruimten en een lichtobject dat inmiddels een ware eyecatcher is geworden. De primaire functie van de grootschalige gevel van Pilkington **Profilit**[™] was het bieden van een effectieve geluidsisolerende buffer voor appartementen.

Verticale verplaatsing enkelschalig
Horizontale doorsnede



Om dit te realiseren werden bij het object in München de profielglaselementen per verdieping enkelwandig in systeemprofielen geplaatst. In de gevel geïntegreerde en te openen kozijnelementen lopen over twee verdiepingen en verspringen in de translucente gevelbanden. Zij zijn qua breedte afgestemd op het profielglas en qua afmetingen exact het dubbele van de glaselementen. Om het translucente effect van Pilkington **Profilit**[™]



Daglichttoetreding en effectieve geluidsisolatie dankzij een gevel van Pilkington **Profilit**[™]

Opdrachtgever:

GEWOFAG, München (D)

Architect:

Krieger Architekten BdA, Samerberg (D)

Aannemer:

Ammann Glas-Metallbau GmbH, München (D)

Pilkington **Profilit**[™]-beglazing:

ca. 2.000 m² Pilkington **Profilit**[™] K22/60/7 als enkelschalig, aan de achterzijde verlichte geluidsisolerende glaselementen aan de straatzijde

geïntegreerde te openen vensterelementen

aansluiting van de Pilkington **Profilit**[™]-systeemprofielen aan de onderconstructie van staalprofiel op de verdiepinglagen

ook 's nachts tot zijn recht te laten komen, ontwikkelde de architect een efficiënte en tegelijkertijd effectieve vorm van illuminatie. Dankzij doeltreffend gepositioneerde tl-buizen in combinatie met draaibare reflectoren schijnen de wandkleuren geel, lichtblauw en lichtgroen door het translucente profielglas heen als een melkachtig schijnsel in de duisternis.

De gevels aan de Innsbrucker Ring in München zijn 's nachts een echte eyecatcher.



Om het even welke eisen van juridische aard kunnen op basis van de in deze publicatie vermelde gegevens niet worden gesteld.
Wijzigingen voorbehouden.



Met het CE-symbool bevestigt de fabrikant dat zijn product conform de geharmoniseerde Europese eisen werd vervaardigd.
Het CE-symbool voor glasproducten, inclusief de technische gegevens, vindt u op internet onder www.pilkington.com/CE.



PILKINGTON
NSG Group Flat Glass Business

Bauglasindustrie GmbH
Hüttenstraße 33 66839 Schmelz
Telefoon +49 (0) 6887 3 03 0 Telefax +49 (0) 6887 3 03 45
E-Mail profilbauglas@pilkington.de
www.pilkington.com